

 PFR Ventures

Transakcje na polskim rynku VC w Q2 2020



Fundusze
Europejskie
Inteligentny Rozwój

Unia Europejska
Europejski Fundusz
Rozwoju Regionalnego



Autorzy

PFR Ventures

PFR Ventures to zarządzający siedmioma funduszami funduszy, który wspólnie z inwestorami prywatnymi, aniołami biznesu i korporacjami inwestuje w fundusze Venture Capital oraz Private Equity. Ich celem jest zasilenie tym kapitałem polskich, innowacyjnych przedsiębiorstw na wczesnym etapie rozwoju. Obecnie PFR Ventures posiada ponad 50 funduszy w swoim portfolio, które dokonały ponad 300 inwestycji.

www.pfrventures.pl
kontakt@pfrventures.pl



Zespół odpowiedzialny za raport:



Joanna Depta

Investment Associate w PFR Ventures



Łukasz Kajdas

Investment Associate w PFR Ventures



Maciej Sławiński

Kierownik sekcji projektów grantowych w NCBR



Łukasz Soliński

Ekspert ds. produktów kapitałowych w BGK



Przegląd

Kluczowe dane z drugiego kwartału 2020 roku

▶ **56**

zrealizowanych transakcji

▶ **169**

mln PLN dostarczonego kapitału

▶ **38**

zaangażowanych funduszy

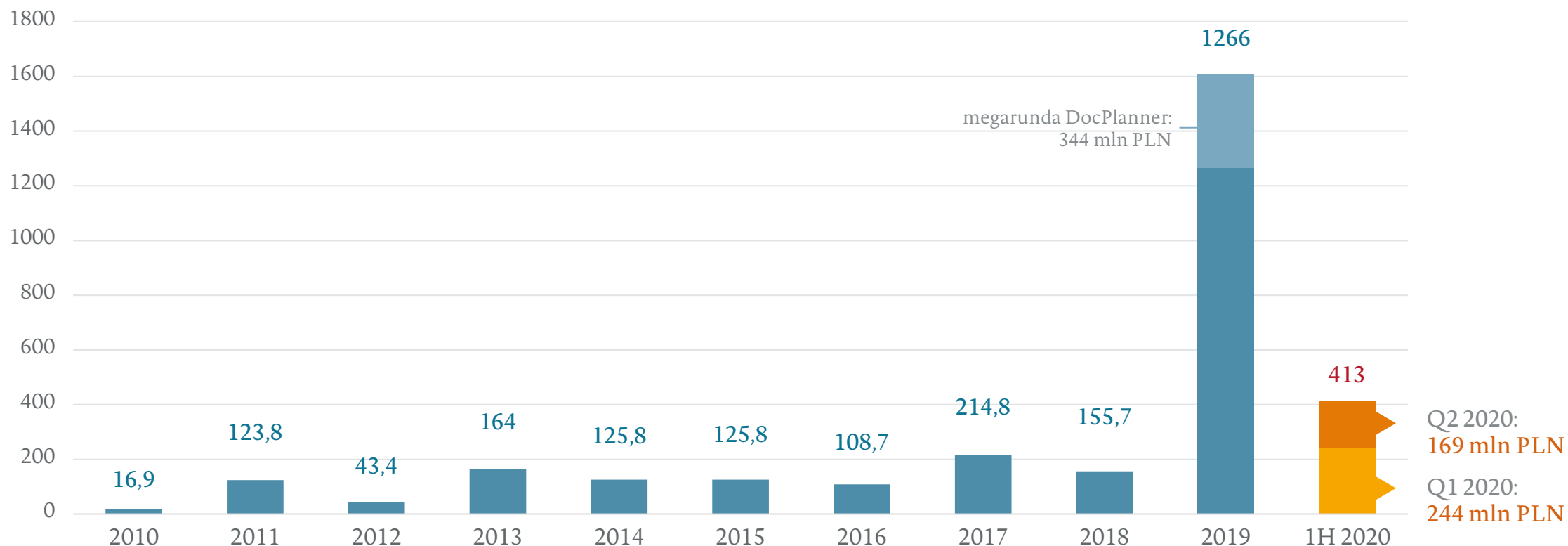
▶ **413 mln PLN**

Zainwestowano w H1'20

Dla porównania, w H1 '19 po odjęciu rundy DocPlanner,
było to 313 mln PLN

Inwestycje VC w Polsce 2010 – Q2 2020

Wysokość inwestycji VC w mln PLN



Źródło dla archiwalnych danych 2010-2018: Invest Europe;

Dokonałiśmy aktualizacji danych za Q1 2020 (więcej na ostatniej stronie tego dokumentu);

Celowo w zestawieniu osobno prezentujemy megarundę spółki DocPlanner, która zaburza statystyczny obraz (zobacz: [obserwacja odstająca](#)).

Komentarze ekspertów



Aleksander Mokrzycki
wiceprezes zarządu w PFR Ventures



W drugim kwartale 2020 rynek postanowił nie wykonywać żadnych gwałtownych ruchów. Fundusze nie przestały inwestować, a runda Symmetrical.ai pokazuje, że wciąż przyciągamy zainteresowanie międzynarodowych graczy.

Na 10 stronie raportu zamieszczamy rozbieżne kwartalne inwestycji VC w Polsce. Jeżeli z wyników wyodrębnimy trzy niecodzienne rundy (DocPlanner, Booksy i Brainly), okazuje się, że Q2 zachowuje trend z ostatnich okresów, a porównując obecną połowę roku do 2019, jesteśmy wręcz „do przodu”. Zakładamy, że w trzecim kwartale ponownie odnotujemy wysoki wolumen transakcji. Liczymy, że wkrótce pojawi się też kolejna runda z udziałem międzynarodowych funduszy.



Przemysław Kurczewski
zastępca dyrektora w NCBR



Obserwujemy utrzymujący się trend dywersyfikowania źródeł finansowania projektów wysokiego ryzyka (np. Symmetrical.ai i Biotts), co daje nadzieję na zakończenie z sukcesem większej liczby projektów, które mogą być atrakcyjne dla inwestorów. Cieszymy się z kolejnych licznych transakcji funduszy działających w ramach programu BRIDGE Alfa, które nieraz są przepustką do kolejnych rund finansowania.

Warto zauważyć zróżnicowanie branżowe nowych inwestycji. Pomimo COVID-19 ok. 1/3 nowych transakcji przeprowadzonych przez beneficjentów programu BRIDGE Alfa dotyczy spółek z branż innych niż IT. Zważywszy na to oraz fakt, że utrzymaliśmy ten sam co w Q1 poziom liczby Komitetów Inwestycyjnych, z optymizmem patrzymy na rozwój rynku VC w kolejnym półroczu.

Dane finansowe: rodzaj kapitału

Udział % środków prywatnych i publiczno-prywatnych

Wartość transakcji



Udział % środków funduszy międzynarodowych i polskich

Wartość transakcji



Liczba transakcji



Liczba transakcji

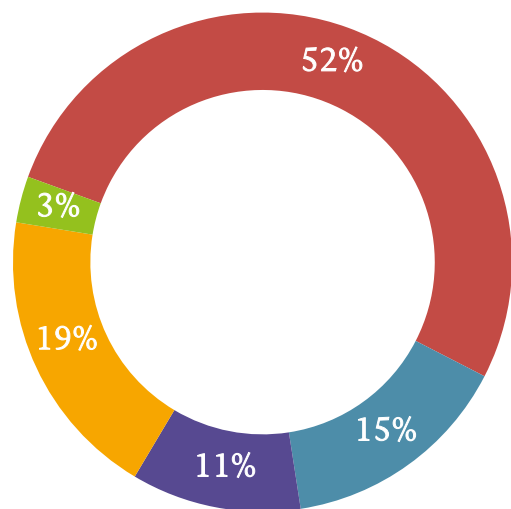


Dana transakcja została przydzielona ze względu na dominujący w niej udział kapitału prywatnego lub publiczno-prywatnego. Transakcje funduszy międzynarodowych uwzględniają wszystkie transakcje, w których uczestniczył co najmniej jeden międzynarodowy fundusz.

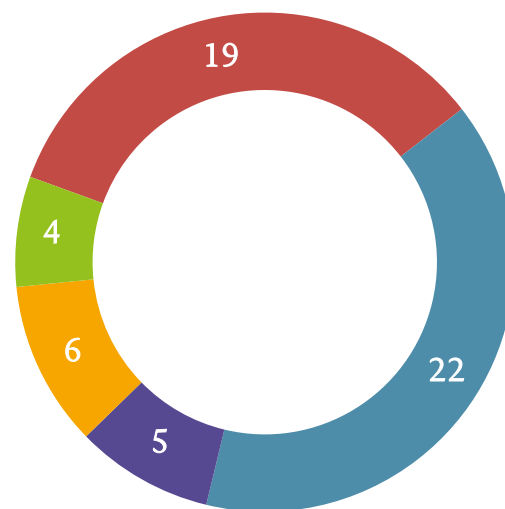
Źródła kapitału

Programy publiczne i kapitał prywatny

Wartość transakcji






Liczba transakcji



Charakterystyka funduszy

Na rynku krajowym (według wartości transakcji)



-  Międzynarodowe fundusze, które zainwestowały w polskie spółki
-  Polskie fundusze, które koinwestowały z międzynarodowym funduszem w polską spółkę
-  Polskie fundusze, które zainwestowały w polskie spółki

W odniesieniu do poprzednich kwartałów w Q2 widzimy znaczne ograniczenie inwestycji polskich funduszy poza rynkiem krajowym. Partnerzy zarządzający zdecydowali się na inwestowanie „w domu”. W wolumenie transakcji udział krajowych funduszy wzrósł 1,5x.

 **Joanna Depta,**
Investment Associate w PFR Ventures

W zestawieniu obejmującym drugi kwartał nie wliczamy transakcji dokonanych przez krajowe fundusze w zagraniczne spółki (spoza polskiego ekosystemu).

Największe transakcje

Wybrane spółki, które pozyskały >10 mln PLN

 Wspierane przez Grupę PFR



Wspierane przez NCBR

Inwestorzy

Global Founders Capital, ParTech, Finch Capital,
Market One Capital Plug&Play

niejawne

Robert Lewandowski, Krzysztof Pawiński,
Cezary Pietrasik i inni

niejawne

Spółka

Symmetrical.ai

niejawne

Less

niejawne

Wysokość transakcji

25 mln PLN

15-20 mln PLN

12 mln PLN

10 - 12 mln PLN

Runda

Seed

A

Angel/Seed

B

Wybrane spółki, które pozyskały >5 mln PLN

Inwestorzy

niejawne

Telekom Innovation Pool

Montis Capital

bValue Venture Capital, Rafał Brzoska,
Dolnośląski Fundusz Rozwoju

Grzegorz Krychowiak

Spółka

New Work Labs

RemoteMyApp

Biotts

Your KAYA

System 3E

Wysokość transakcji

9 mln PLN

9 mln PLN

7 mln PLN

5 mln PLN

5 mln PLN

Runda

B

Seed

Seed

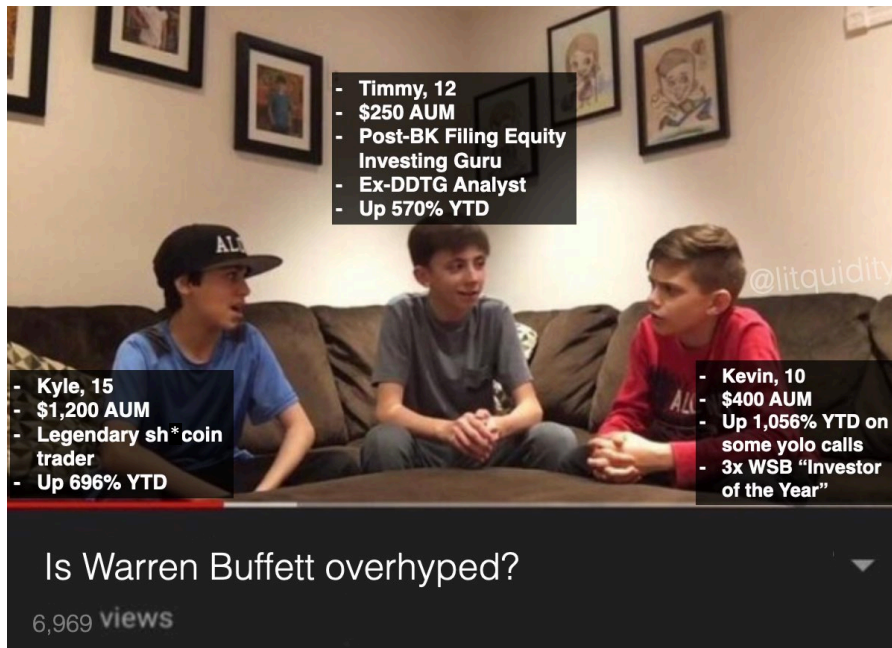
Seed

Angel/Seed

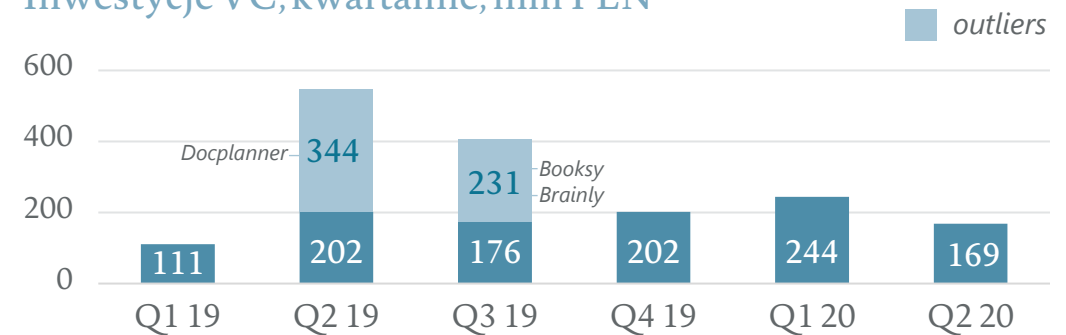
COVID-19 vs nasz rynek VC

Jest wiele różnych głosów...

... ale tutaj znajdziesz ten poparty danymi



Inwestycje VC, kwartalnie, mln PLN



Globalne raporty mówią o spowolnieniu inwestycji *early-stage* i stabilności w *late-stage* (2) po rozpoczęciu pandemii. Co jednak oznacza to dla polskiego rynku? Nasz ekosystem zdominowany jest przez seedowe fundusze, w związku z czym nie spodziewamy się ograniczenia finansowania na wczesnym etapie. Z kolei globalny trend dotyczący dojrzałych transakcji daje nam podstawy, aby wierzyć, że w 2020 zobaczymy jeszcze bardzo wysokie rundy, przekraczające 50 mln PLN.

[in](#) Joanna Depta, Investment Associate w PFR Ventures

Przegląd: najciekawsze transakcje

Case study: symmetrical.ai

Rundy finansowania spółki

Założyciele	Grant	Seed	Seed
250 tys. PLN	250 tys. PLN	5,8 mln PLN	25 mln PLN
		  	    

Zrealizowaliśmy rundę finansowania Seed na kwotę 5,6 mln EUR z czołowymi inwestorami na świecie, z funduszami GFC oraz Partech. Runda finalizowana była w samym „oku cyklonu” w trakcie całkowitego zamknięcia wszystkich gospodarek. Gdyby nie to, że mamy siedzibę w Londynie, gdzie możliwe jest zrealizowanie inwestycji za pomocą e-podpisu, nigdy by to się nie wydarzyło! Naszą obserwacją jest to, że czołowe fundusze traktują pandemię nie jako dodatkowe ryzyko, a szansę dla elastycznych startupów na zbudowanie pozycji na danym rynku wtedy, kiedy wszyscy inni boją się podejmować ryzyka.

Dla każdego doświadczonego inwestora COVID-19 jest wydarzeniem, które oznacza „zmianę paradygmatu” dla wielu branż. Oznacza to, że być może poprzednie modele biznesowe stracą na wartości i nie dostosują się wystarczająco szybko, co tworzy możliwość dla nowych modeli na zdobycie szybko dużego udziału w rynku. Należy tutaj również dodać, że w trudnych momentach inwestorzy preferują inwestować w doświadczonych założycieli (najlepiej z sukcesami na koncie) aby zwiększyć prawdopodobieństwo wykorzystania szans. Fundraising dla niedoświadczonych przedsiębiorców może być trudniejszy.

Podsumowanie

Słowniczek

Międzynarodowy/zagraniczny zespół

Za „międzynarodowy fundusz” uznajemy taki, który w swoim zespole ma międzynarodowych partnerów lub bazuje na zagranicznym kapitale.

Aktywność na polskim rynku VC

Jako „aktywność na polskim rynku VC” interpretujemy: lokalne inwestycje (polski fundusz-polska spółka) oraz inwestycje zagraniczne (zagraniczny fundusz-polska spółka).

Źródła

Dane użyte do tego opracowania pochodzą z raportów wewnętrznych PFR Ventures, Banku Gospodarstwa Krajowego i Narodowego Centrum Badań i Rozwoju. Część informacji pozyskana została z badań Invest Europe oraz doniesień medialnych i publicznych danych.

Grafiki i ilustracje

unsplash.com

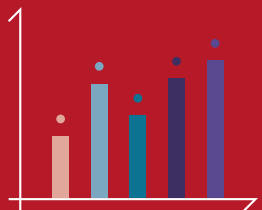
Jesteśmy częścią Grupy PFR



Finansujemy rozwój przedsiębiorstw, społeczności lokalnych i kraju

Sprawdź, jak możemy wesprzeć Twój sukces

Finansowanie



Doradztwo



Errata do raportu Q1 2020

Uzupełnienia

W raporcie nie uwzględniliśmy poniższych transakcji, które doliczamy do Q1 20, wraz z wydaniem tego raportu:

Inwestorzy	Spółka	Wysokość transakcji
Rising Tide Fund, FIS, Wojtek Kostrzewa, Mencey Capital	Billon	25 mln PLN
Bird Capital	Coinfirm	20 mln PLN
Inwestycje funduszy wspartych przez BGK	-	~10 mln PLN

Na stronie 10 i 11 zabrakło informacji o udziale Innovation Nest oraz Black Pearls w kolejnej rundzie finansowania dla Autenti.

Na stronie 10 oraz 13 zabrakło informacji o udziale Bitspiration Booster w rundzie pozyskanej przez NoMagic.