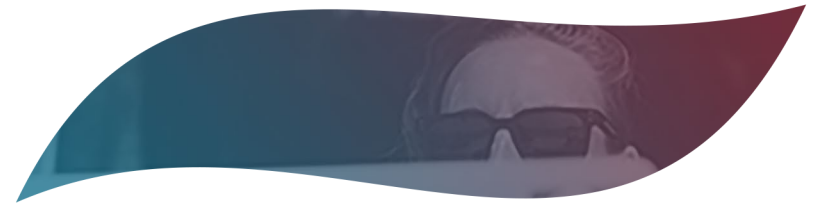
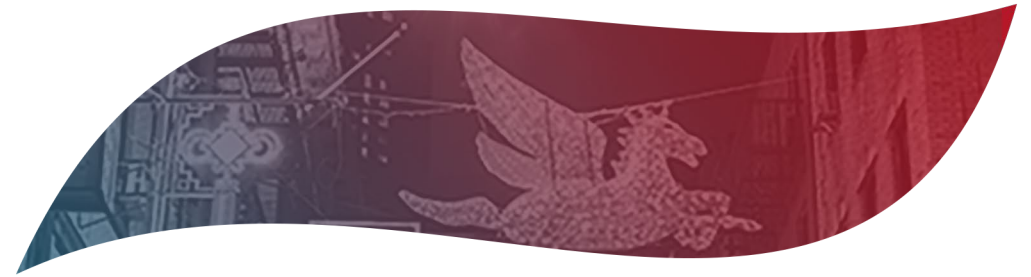


# 7 nowych umów PFR Ventures

Sylwetki zespołów  
oraz aktualne dane o inwestycjach



## Siedem nowych zespołów

Umowy zostały podpisane w 2019 roku

**305 mln PLN**  
wkładu PFR Ventures

**816 mln PLN**  
kapitalizacji

Łącznie, na rynku jest już ponad 50 funduszy, w które zainwestowaliśmy, a 25 z nich poszukują projektów, w które mogą zainwestować.

Siedem nowych funduszy zagwarantuje ponad 800 mln PLN dla najbardziej innowacyjnych przedsiębiorstw.

**AVIA**  
CAPITAL

 **FundingBox.vc**

**ICOS**  
CAPITAL

**MOVENS**  
CAPITAL

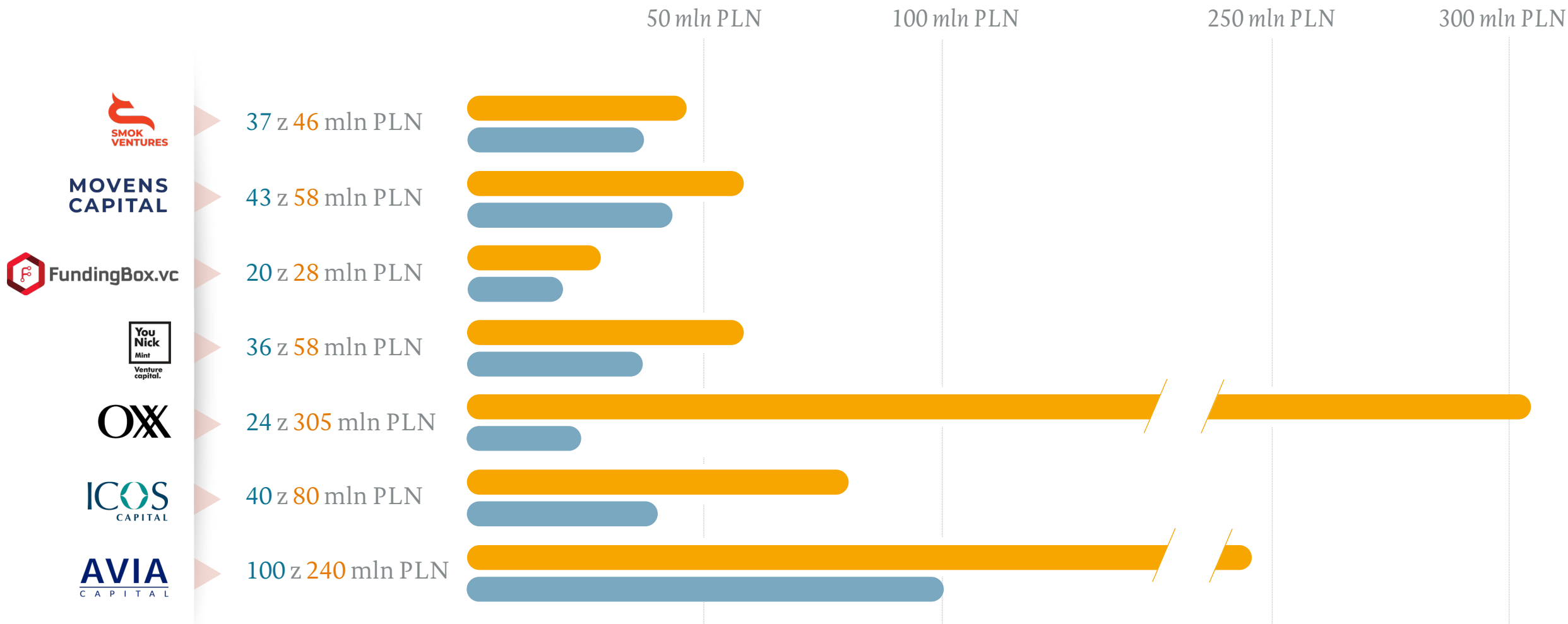
  
**SMOK**  
VENTURES

**OX**

**You**  
**Nick**  
Mint  
Venture  
capital.

# Siedem nowych zespołów

Wkład PFR Ventures / Kapitalizacja funduszu



# Siedem nowych zespołów

1/7: Avia

Inwestycja w ramach programu współtworzonego przez Narodowe Centrum Badań i Rozwoju

 PFR Ventures



**AVIA**  
C A P I T A L

## Zespół:

Marcin Wysocki, Jakub Leonkiewicz, Piotr Panasiewicz

## Kapitalizacja:

240 mln PLN

## Ticket inwestycyjny:

20-40 mln PLN

## Model:

Venture Capital, growth/expansion

## Branże:

B2B, szybko rosnące nisze takie jak: robotyka, IoT, automatyzacja produkcji, zaawansowane materiały

## Cechy wyróżniające:

Fundusz growth

Inwestorzy instytucjonalni: EIF oraz EBRD

# Siedem nowych zespołów

## 2/7: FundingBox Deep Tech Fund



### Zespół:

Tomasz Mazuryk, Iwona Cymerman,  
Anna Dymowska, Tomasz Józefacki

### Kapitalizacja:

28 mln PLN

### Ticket inwestycyjny:

0 – 4 mln PLN

### Model:

Venture Capital, early stage

### Branże:

medtech, robotyka, IoT, blockchain,  
sztuczna inteligencja a także life science

### Cechy wyróżniające:

Część grupy  
międzynarodowej  
FundingBox

Międzynarodowy  
network

Komplementarny  
zespół z  
doświadczeniem  
technologicznym  
i przedsiębiorczym

# Siedem nowych zespołów

## 3/7: Icos Capital

Inwestycja w ramach programu współtworzonego przez Narodowe Centrum Badań i Rozwoju



### Zespół:

Nityen Lal, Peter van Gelderen

### Kapitalizacja:

80 mln PLN

### Ticket inwestycyjny:

4– 12 mln PLN

### Model:

Corporate Venture Capital, growth/expansion

### Branże:

AgroTech, CleanTech, BioTech

### Cechy wyróżniające:

Fundusz CVC  
z inwestorami  
korporacyjnymi: Buhler,  
Royal Casun, Neuryon

Pierwszy CVC  
w Polsce o takim profilu

# Siedem nowych zespołów

4/7: Smok Ventures

 PFR Ventures



## Zespół:

Borys Musielak, Diana Koziarska, Paul Bragiel, Dan Bragiel

## Kapitalizacja:

46 mln PLN

## Ticket inwestycyjny:

0 – 4 mln PLN

## Model:

Venture Capital, early stage

## Branże:

AR/ VR, Gaming, FinTech, MarTech, Blockchain, AI

## Cechy wyróżniające:

Paul i Dan Bragiel – doświadczeni partnerzy zarządzający z Doliny Krzemowej

Zespół z backgroundem technologicznym i przedsiębiorczym

Międzynarodowy network

# Siedem nowych zespołów

5/7: Movens Venture Capital

 PFR Ventures

**MOVENS  
CAPITAL**

## Zespół:

Artur Banach, Michał Olszewski,  
Przemysław Jurgiel-Żyła

## Kapitalizacja:

58 mln PLN

## Ticket inwestycyjny:

0 – 4 mln PLN

## Model:

Venture Capital, early stage

## Branże:

AI/ML disruptors, marketplaces, SaaS,  
Enterprise Software, eCommerce

## Cechy wyróżniające:

Zespół doświadczonych przedsiębiorców (min. Netsprint, Skycash, Datarino) i inwestorów (min. Packhelp) oraz Venture Partner z USA/CA

Hands-on approach

Wspieranie ekspansji międzynarodowej

# Siedem nowych zespołów

6/7: Oxx

 PFR Ventures



## Zespół:

Richard Anton, Mikael Johnsson

## Kapitalizacja:

63 mln GBP

## Ticket inwestycyjny:

3-8 mln GBP

## Model:

Venture Capital, growth/expansion/scale up

## Branże:

B2B SaaS software

## Cechy wyróżniające:

Międzynarodowy fundusz inwestujący w spółki z obszaru B2B Software (scale-up stage)

Szeroki network  
Pierwsza inwestycja w Polsce – Codility

Wśród inwestorów jest British Business Bank

# Siedem nowych zespołów

7/7: YouNick Mint VC

 PFR Ventures



## Zespół:

Dagmara Nickel, Rafał Roszak, Aleksander Kłósek

## Kapitalizacja:

58 mln PLN\*

## Ticket inwestycyjny:

5 - 12 mln PLN\*

## Model:

Venture Capital koinwestycyjny, seed/runda A

## Branże:

Healthcare, industry 4.0 (w tym propertyTech)

## Cechy wyróżniające:

Ekosystem poznański

Sprofilowanie na  
obszar healthcare  
i PropTech

Model deal-by-deal

\* razem z zaangażowaniem koinwestorów

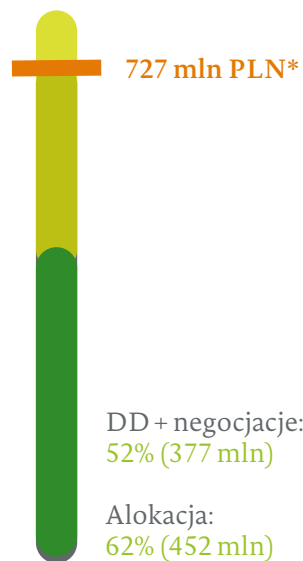
# Blisko 30% zespołów międzynarodowych

Ściągamy do polski międzynarodowy kapitał i globalne doświadczenie

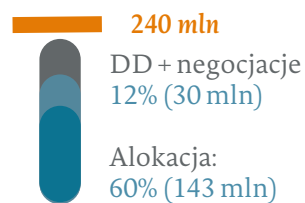


# Alokacja środków w programach

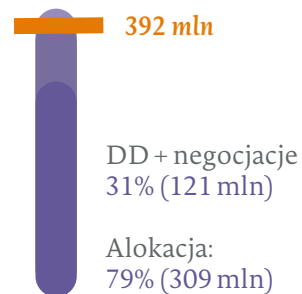
Stan na koniec grudnia 2019



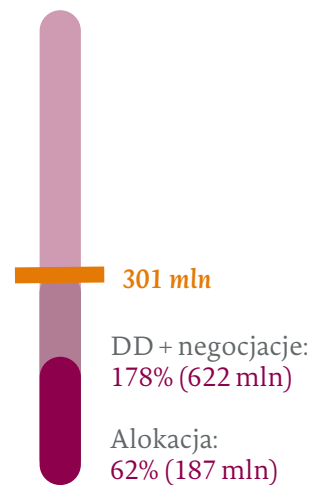
 PFR Starter FIZ  
PFR Ventures



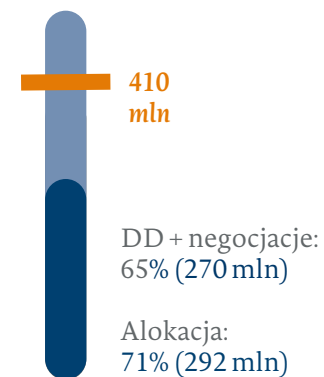
 PFR Biznest FIZ  
PFR Ventures



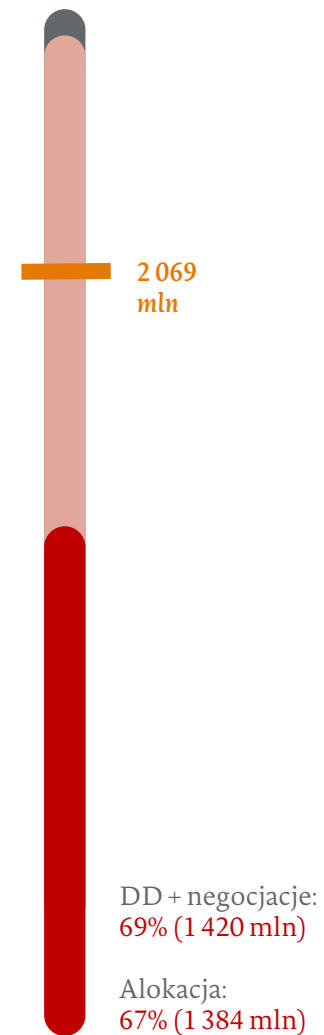
 PFR OI FIZ  
PFR Ventures



 PFR KOFFI FIZ  
PFR Ventures



 PFR NCBR CVC  
PFR Ventures



 PFR Ventures

# Nasz portfel

Większość z funduszy dokonała już inwestycji

25 z 29 naszych funduszy znajdują się w fazie inwestycyjnej.

Łącznie, wszystkie nasze fundusze posiadają one blisko 4 mld PLN na inwestycje, z czego 1,5 mld PLN pochodzi z środków PFR Ventures.



 fundusz, który dokonał inwestycji



inwestycje

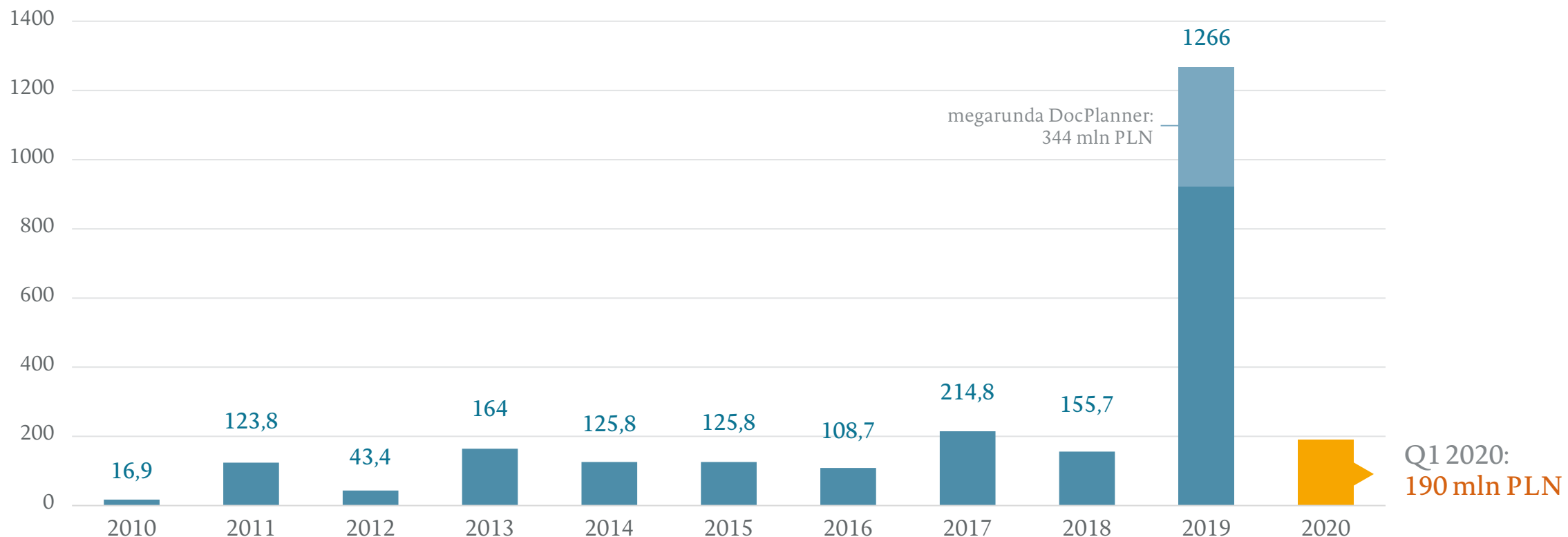


mln PLN

wartość inwestycji

# Inwestycje VC w Polsce 2010 – Q1 2020

## Wartość inwestycji VC w mln PLN



Celowo w zestawieniu osobno prezentujemy megarundę spółki DocPlanner, która zaburza statystyczny obraz (zobacz: [obserwacja odstająca](#)).

Źródło dla archiwalnych danych 2010 – 2018: Invest Europe

# 7 nowych umów PFR Ventures

Sylwetki zespołów  
oraz aktualne dane o inwestycjach

